

## Organigramme

**Les médecins /** reçoivent sur rendez-vous uniquement du lundi au vendredi, de 9h00 à 18h00.

L'équipe médicale se compose de :

- Docteur Sylvie Tenoutasse, Directrice de Clinique, responsable,
- Docteur Anissa Messaaoui, PrH,
- Docteur Lucia Hasjelova, PHU.

**Les infirmières /** Mesdames Luminita Negoita, Van Luu Thi et M Descvères vous accueillent du lundi au vendredi de 8h00 à 17h30, **uniquement sur rendez-vous**, pour répondre à toutes vos questions, vous conseiller dans les adaptations de traitement et vous fournir le matériel nécessaire à l'auto-surveillance glycémique.

**Les diététiciennes /** vous reçoivent tous les jours de 8h30 à 17h00, **uniquement sur rendez-vous**, même en dehors des consultations médicales.

**La psychologue /** Madame Jessica Fripiat vous reçoit tous les jours de 9h00 à 17h00, **uniquement sur rendez-vous**, même en dehors des consultations médicales

**L'assistante sociale /** Madame Ilhame Allami vous reçoit tous les jours, sur rendez-vous (de 8h30 à 17h selon les jours), **uniquement après contact téléphonique au +32 (0)2 477 35 13**

L'équipe de diabétologie est à votre disposition pour de plus amples informations

clinique.diabetologie.huderf  
@hubruxelles.be

**Heures d'ouverture :**  
**du lundi au vendredi de 8h à 17h**

**Route 077**



HÔPITAL UNIVERSITAIRE  
DE BRUXELLES  
ACADEMISCH ZIEKENHUIS  
BRUSSEL

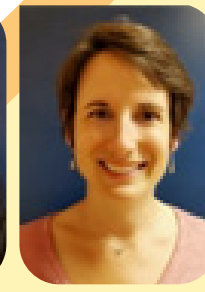
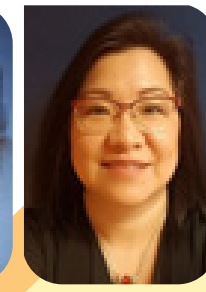
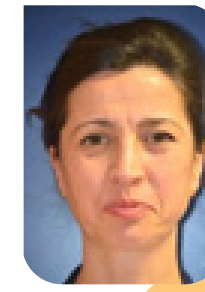
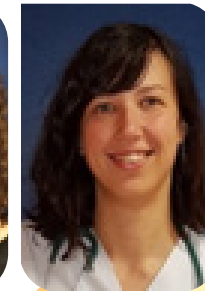
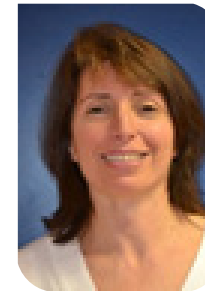


**Hôpital Universitaire des Enfants Reine Fabiola**  
Avenue Jean-Joseph Crocq 15 - 1020 Bruxelles  
T +32 (0)2 477 33 11  
M communication@hubruxelles.be  
[www.huderf.be](http://www.huderf.be)

Editeur responsable : Service de communication H.U.B.  
Hôpital Universitaire des Enfants Reine Fabiola  
Avenue Jean-Joseph Crocq 15 - 1020 Bruxelles  
02/2024



HÔPITAL UNIVERSITAIRE  
DE BRUXELLES  
ACADEMISCH ZIEKENHUIS  
BRUSSEL



**Brochure  
d'accueil**  
Clinique de  
Diabétologie

## Bienvenue

Chers enfants, chers adolescents,

Bienvenue dans notre Clinique de Diabétologie.

L'éducation à l'autogestion est la pièce maîtresse de la prise en charge du diabète.

L'INAMI reconnaît, en Belgique, 15 centres de diabétologie pour enfants et adolescents dont l'HUDERF (convention INAMI 7.86.708.59), qui est la clinique la plus importante du pays où la haute qualité des soins est reconnue par les instances scientifiques internationales.

Dans les centres conventionnés de diabétologie pédiatrique, les patients peuvent obtenir le matériel indispensable au traitement et le soutien d'une équipe multidisciplinaire dédiée à la prise en charge du diabète : pédiatres diabétologues, infirmières spécialisées en pédiatrie et en diabétologie, psychologues, diététiciennes et assistantes sociales.

## Les rendez-vous

La secrétaire, Madame Valérie Van Bever, est disponible :

- le lundi de 11h à 12h30 et de 13h30 à 17h00
- du mardi au vendredi de 9h à 12h30 et de 13h30 à 17h00

au **+32 (0)2 477 31 85** pour vous donner tous vos rendez-vous.

- Les rendez-vous se prennent lors de votre visite ou par téléphone uniquement
- Ils doivent être annulés au moins 48 heures à l'avance sous peine d'une amende de 25 euros
- L'horaire doit être respecté : l'équipe ne peut pas garantir de vous recevoir si vous êtes en retard.

## Permanence infirmière

Uniquement pour les problèmes de matériel de surveillance glycémique survenus le week-end :

- Permanence matériel le lundi matin de 8h00 à 09h00
  - Se présenter à la Clinique de Diabétologie avant de s'inscrire à l'accueil
  - Revenir à la consultation avec le document de consultation infirmière
- Pour tout autre problème, veuillez téléphoner afin d'obtenir un rendez-vous

## Les urgences médicales

Pendant les heures d'ouverture du service :

- appelez le **+32 (0)2 477 33 82**

En dehors des heures d'ouverture :

- Vous pouvez-vous adresser au service des urgences au **+32 (0)2477 31 00**

## Dernières informations

- Notre site internet peut être consulté à l'adresse suivante : <https://www.hudorf.be/fr/services/diabetologie-pediatrique>
- Le service est fermé tous les jours de 12h30 à 13h30
- Une réunion de service a lieu tous les lundis de 09h00 à 11h00. Pendant cette réunion, le secrétariat et le service sont fermés
- Toute demande de document à remplir par le médecin (certificat, attestation, ordonnance...) fait l'objet d'un rendez-vous.

