

Modalités pratiques

Les demandes d'admission doivent être accompagnées d'une prescription émise par un expert ou une équipe spécialisée en autisme. La suite du processus suit les étapes classiques de l'accueil et de l'évaluation.

L'unité accueille les enfants du lundi au vendredi de 8h30 à 16h toute l'année sauf les jours fériés légaux.

Nous contacter

Unité APPI
Autisme - Prise en charge Précoce Individualisée

Hôpital universitaire des Enfants Reine Fabiola
7 avenue JJ Crocq - Route 151
1020 Bruxelles

T +32 (0)2 477 28 84
M unite-appi@hubruxelles.be



PEDO
PSYCHIATRIE



HÔPITAL UNIVERSITAIRE
DE BRUXELLES
ACADEMISCH ZIEKENHUIS
BRUSSEL



Hôpital Universitaire des Enfants Reine Fabiola
Avenue Jean-Joseph Crocq 15 - 1020 Bruxelles
T +32 (0)2 477 33 11
M communication@hubruxelles.be

www.huderf.be

Editeur responsable : Service de communication H.U.B.
Hôpital Universitaire des Enfants Reine Fabiola
Avenue Jean-Joseph Crocq 15 - 1020 Bruxelles
03/2025



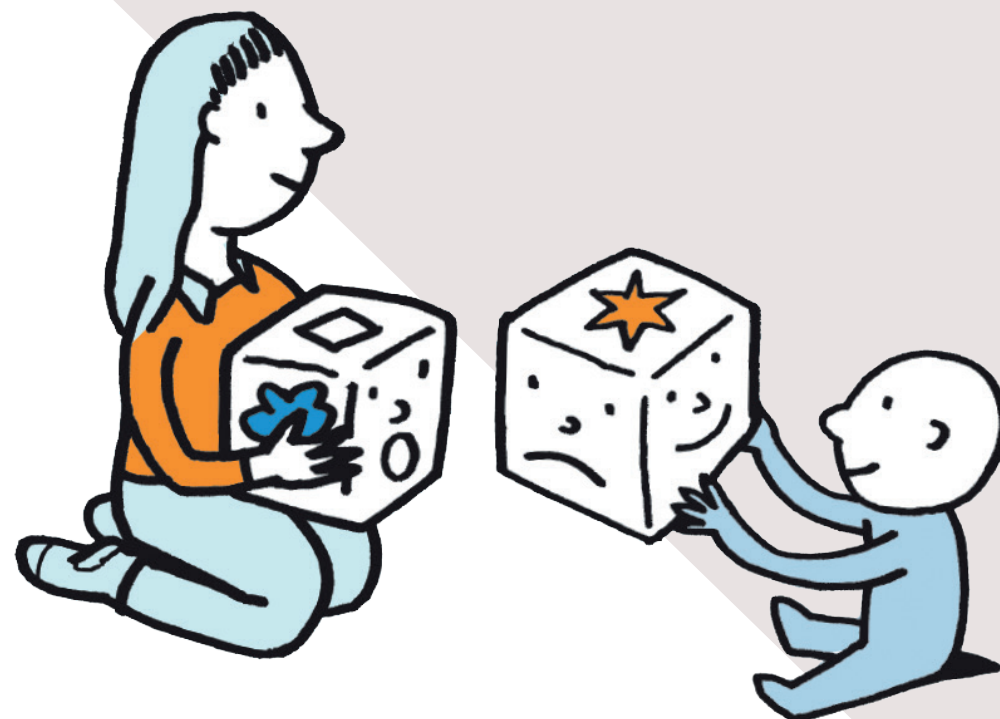
HÔPITAL UNIVERSITAIRE
DE BRUXELLES
ACADEMISCH ZIEKENHUIS
BRUSSEL



Unité APPI

Autisme - Prise en charge Précoce Individualisée

Service de pédopsychiatrie



Unité APPI

Pour qui ?

L'unité accueille des enfants de 18 mois à 4 ans présentant des troubles précoces de la communication et/ou des difficultés relationnelles, un trouble du spectre de l'autisme suspecté ou confirmé.



Comment ?

L'approche thérapeutique repose sur l'élaboration d'un projet de soins personnalisé, tenant compte des besoins spécifiques de l'enfant et des attentes des parents.

L'équipe propose des évaluations détaillées et utilise des outils tels que l'ESDM (Early Start Denver Model) et le PECS (Picture Exchange Communication System) pour soutenir le développement de l'enfant.

L'évaluation se base sur des rapports existants (CRA, pédopsychiatriques, neuropédiatriques, etc.), des observations menées à l'unité, ainsi qu'au domicile et en crèche/école.

Par qui ?

Une équipe pluridisciplinaire composée de pédopsychiatres, psychologues, psychomotriciens, éducateurs spécialisés, logopèdes, secrétaires et assistantes sociales.