



## Modalités pratiques

Les demandes d'admission sont faites par les professionnels du réseau et/ou par la famille, et font l'objet de rencontres préalables.

Les enfants et leurs parents sont accueillis du lundi au vendredi entre 9h et 16h, à temps partiel, incluant si nécessaire des prises en charges individuelles.

La durée des prises en charge thérapeutique est variable, en fonction des nécessités et des indications.

L'enfant doit être en ordre de mutuelle ou obtenir un réquisitoire du CPAS.

## Nous contacter

### Unité Parents-Bébé

Hôpital universitaire des  
Enfants Reine Fabiola  
7 avenue J.J Crocq - Route 151  
1020 Bruxelles

**Tel. :**  
02 477 33.70

**E-mail :**  
unite-parents-bebe@huderf.be



Graphisme : Geluck-Suykens, d'Andriont • Illustrations : Teresa Scraléovich

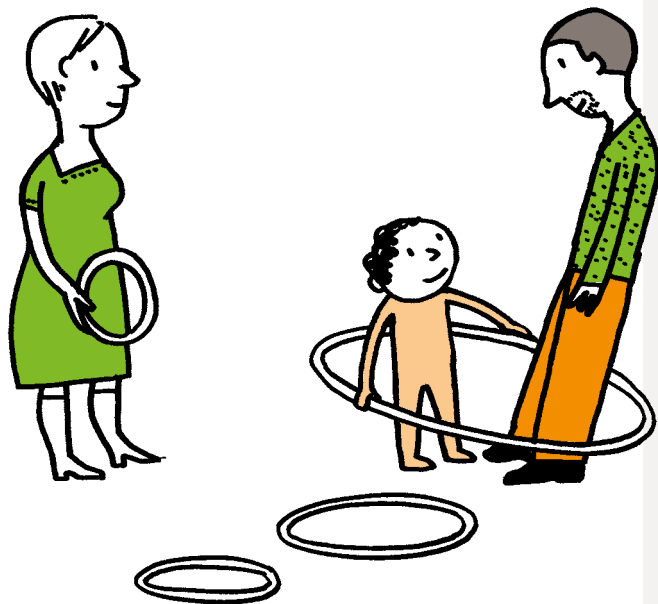
Unité  
**Parents-Bébé**

**4**

# Unité Parents-Bébé

## Pour qui ?

L'unité de jour Parents-Bébé s'adresse aux dyades ou triades parents-nouveau-né présentant des difficultés dans l'établissement des liens précoces, ainsi qu'à des jeunes enfants de 0 à 2,5 ans présentant des particularités du développement ou des symptômes psychopathologiques.



## Comment ?

Un premier temps de séjour permet l'évaluation pédopsychiatrique, psychologique, développementale et sociale de l'enfant et de son environnement.

Elle comprend l'observation de l'enfant seul, ou en interaction avec ses parents, à l'aide notamment d'entretiens vidéo individuels et/ou de groupe, d'ateliers de psychomotricité et de jeux. Des évaluations standardisées peuvent être programmées sur quelques jours d'observation.

Ceci permettra d'élaborer, en réflexion avec les parents, un deuxième temps thérapeutique de l'enfant et de sa famille au sein de l'unité ou en collaboration avec le réseau extérieur (professionnels des structures sociales et de soins). Ce temps thérapeutique privilégie un travail à partir du groupe d'enfants et de parents.

## Par qui ?

Une équipe composée d'éducateurs, d'infirmiers, d'une assistante sociale, d'une psychomotricienne, d'une psychologue et de pédopsychiatres.